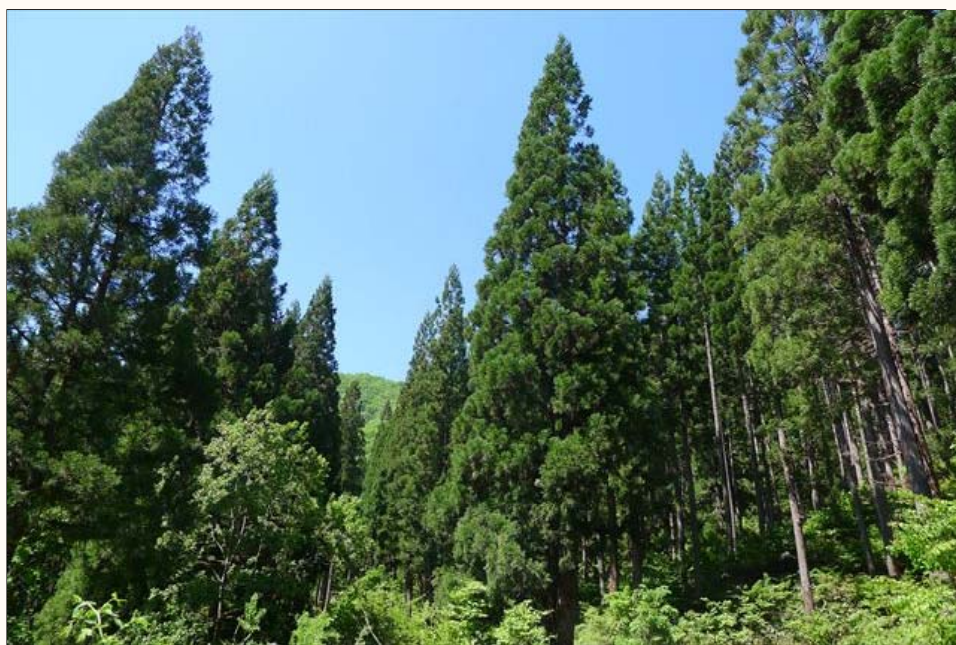


群馬県みなかみ町、利根川源流域に位置する日本製紙木材(株)須田貝社有林。ダム湖を取り囲む水源涵養保安林内で行われている適切な間伐が、間伐促進プロジェクトとして認められました。

プロジェクトの実施場所	群馬県利根郡みなかみ町
吸収量	年間 259 t-CO <sub>2</sub>
認証発行量	1,084 t-CO <sub>2</sub>
プロジェクト期間	2009-2011年度
間伐面積	71.84ha



【日本製紙木材  
須田貝社有林】

所在地：  
群馬県利根郡みなかみ町

面積：1,157ha  
水源涵養保安林

樹種：スギ  
カラマツ  
広葉樹



お問い合わせ先：日本製紙木材(株) 鈴木  
(Tel 03-6665-7546, E-mail y.suzuki@np-l.co.jp)